

## PARTIE II BIODIVERSITÉ ET ÉVOLUTION

### CHAPITRE 1 (SUITE)

Utiliser les caractères pour réunir les espèces dans des groupes

Compétences travaillées :

extraire des informations – communiquer sous forme de schéma

Interpréter, déduire, raisonner

RAPPEL = Qu'est-ce qu'un **caractère biologique** ?

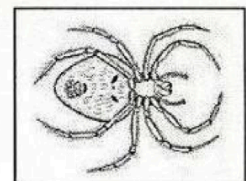
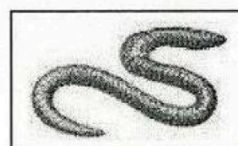
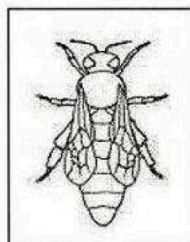
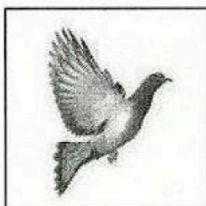
Un caractère biologique est une caractéristique anatomique ou physiologique (= de son fonctionnement) qui peut être observée sur un être vivant.

En comparant plusieurs espèces, on peut identifier les caractères qu'elles partagent ce qui permet de les réunir dans des groupes et d'établir des **liens de parentés**.

### CONSIGNE 1

Compléter le tableau de **caractères** ci-dessous (présence = X).

attributs / animaux	Présence d'un squelette interne (=os)	Présence d'un squelette externe	Présence de plumes	Présence de 4 paires de pattes (pas d'antennes)	Présence de 3 paires de pattes et 1 paire d'antennes	Présence d'une coquille	Présence de poils	Présence d'un corps mou	Corps en anneaux	Présence d'une tête et d'une bouche et/ou des yeux
Escargot						X		X		X
Pigeon	X		X							X
Homme	X						X			X
Abeille		X			X					X
Ver-de-terre									X	X
Araignée		X		X						X



CONSIGNE 2

COMPLÉTER LA CLASSIFICATION EMBOÎTÉE CI-DESSOUS.

- Replacer les caractères qui définissent chaque **groupe** (= chaque boîte).
- Dans les zones blanches (=boîtes), replacer les **espèces**. Écrire chaque espèce une fois.

CONSIGNE 3

Pourquoi peut-on affirmer que l'Homme est plus proche du pigeon que de l'abeille ?

On note que l'homme **partage plus** de caractères avec le pigeon (BOUCHE et YEUX / SQUELETTE INTERNE ) qu'avec l'abeille (BOUCHE ET YEUX). On peut donc affirmer que l'homme a plus de parenté (est plus proche) avec le pigeon.

