

Une **population** regroupe des individus d'une même espèce, occupant un même territoire. Au sein de cette population, on relève des ressemblances mais aussi des différences.

Pb = Quels sont les différents types de **caractères** rencontrés chez les individus ?

DOCUMENTS DE TRAVAIL



● Les organismes vivants sont classés en groupes sur la base de **caractères** qu'ils possèdent en commun (voir la classification au début du manuel).

Une femme et son enfant : deux individus de l'espèce humaine (*Homo sapiens*).

Place dans la classification

- Animal vertébré à 4 membres.
- Mammifère : possède des poils et des mamelles.

Caractères de l'espèce

- Station verticale (bipède).
- Membres postérieurs plus longs que les antérieurs.
- Pilosité faible sauf sur la tête, sous les bras et sur le pubis.

Une chatte et son chaton : deux individus de l'espèce chat domestique (*Felis catus*).

Place dans la classification

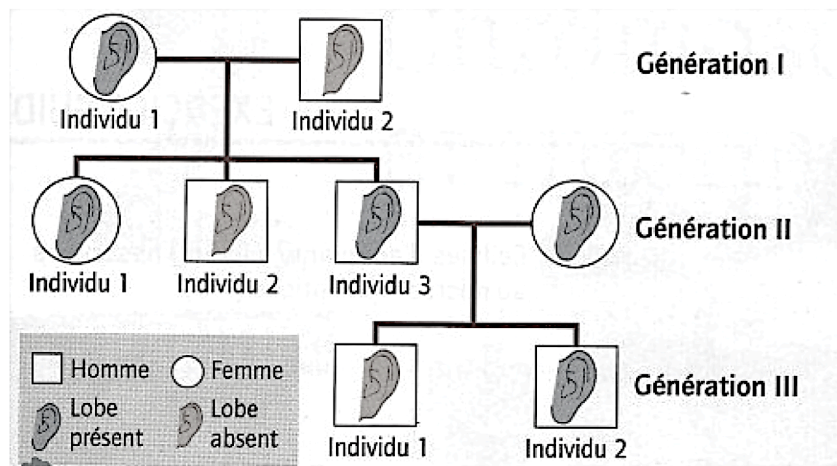
- Animal vertébré à 4 membres.
- Mammifère.

Caractères de l'espèce

- Station à 4 pattes (quadrupède).
- 4 membres de même taille.
- Pilosité importante et épaisse qui recouvre toute la peau.

Carte d'identité de l'espèce chat domestique.

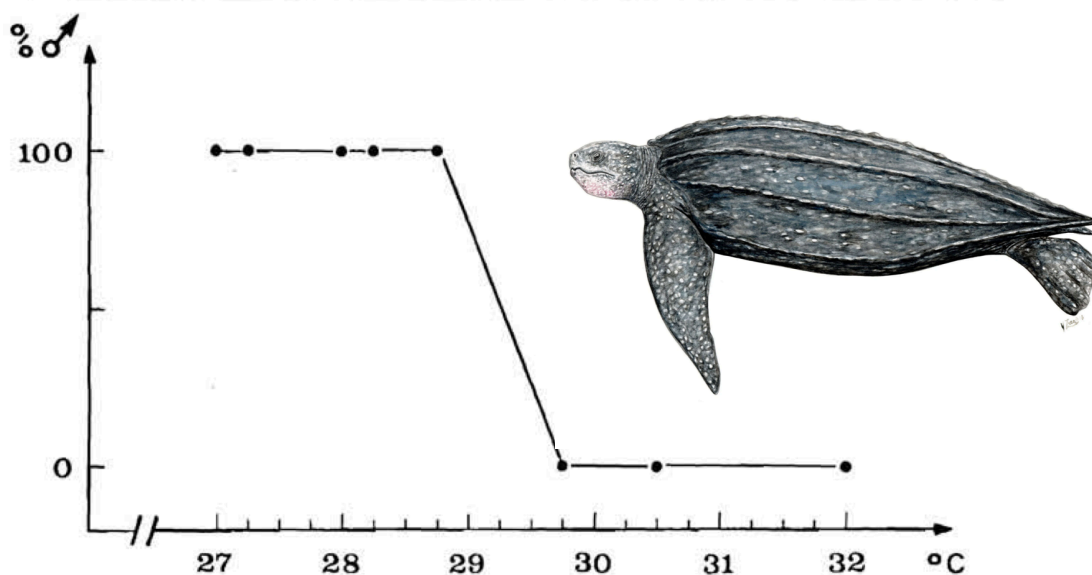




doc.2 Arbre généalogique d'une famille

Les tortues marines ne sont pas initialement mâles ou femelles mais acquièrent leur sexe au cours de leur développement embryonnaire.

L'incubation chez les tortues correspond au développement de l'embryon dans l'œuf entre la ponte et l'éclosion.



doc.3 Pourcentage de mâles en fonction de la température d'incubation des œufs de la Tortue Luth, *Dermochelys coriacea*.

CONSIGNES

1- Relever (doc.1) un caractère commun aux 2 espèces + un caractère propre à l'espèce humaine.

2- Les différents membres d'une même famille peuvent être représentés sous forme d'un arbre généalogique (doc.2) :

- quel caractère est étudié ici ?
- ce caractère est-il selon vous héréditaire ?

3- Décrire simplement la courbe du doc.3.

Montrer quel facteur de l'environnement influence le sexe des tortues luth.

