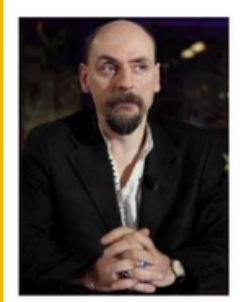


CHAPITRE 5

Parenté entre les êtres vivants actuels et fossiles.



Activité 2- Construire un arbre phylogénétique.



Certaines ressemblances entre les êtres vivants sont liées à l'histoire de la vie. Prenons le squelette interne. Le chat et l'humain en ont un tous les deux.

Est-ce parce qu'ils font des petits ensembles ?

Non bien sûr. En fait, si le chat et l'humain ont un squelette interne, c'est parce que, à une lointaine époque, ils ont eu des **ancêtres**

communs qui avaient un squelette interne et qui eux, faisaient des petits ensembles. Comment le squelette interne s'est-il transmis jusqu'à eux ?

Les scientifiques ont démontré qu'au sein d'une espèce, les individus changent au cours des générations (les enfants sont un peu différents des parents).

Au bout d'un certain nombre de générations, certains individus ont tellement changé qu'ils ne peuvent plus se reproduire avec les autres membres de l'espèce. Ils ont formé une nouvelle espèce.

Mais ils ont gardé un certain nombre de caractères de l'espèce ancestrale dont ils sont issus.

La possession du squelette interne traduit **ce lien de parenté** entre humains et chats.

Guillaume Lecointre, biologiste spécialiste de l'évolution

